



- **Bedste ydelse for prisen**
- **Elektrisk 42V til 48V**
- **Høj Frekvens 200 Hz**
- **Lavt energiforbrug**
- **Håndafbryder**
- **Hurtig omskiftning**
- **Let service og vedligeholdelse**
- **Skal tilsluttes frekvensomformer**
- **11 m³/timen til 60 m³/timen**

Denne prisøkonomiske stavvibrator, er en byggeindustriens mest effektive stavvibratører til prisen, og giver optimal kompaktering af beton.

Med den indbygget thermo-sensor, sikres vibratoren imod overophedning og uheldige nedbrud

- NCX leveres som standard med 5 meter beskyttet slange, og 10 meter kabel monteret med et CEE stik
- NCX S med pistolgreb leveres med 0,8 meter beskyttet slange , og 10 meter kabel monteret med et CEE stik
- NCX leveres som standard med stål-næse, men kan også leveres med hård vulkollan gummi-næse
- NCX stavvibratører kan leveres med længere slange eller kabel mod forespørgelse

Tekniske Specifikationer

Type	Hoved diameter [mm]	Hoved længde [mm]	Hoved vægt [Kg]	Total vægt [Kg]	Slange længde* [m]	Kabel længde * [m]	Nominel frekvens [min ⁻¹]	Centrifugal kraft [N]	Virke-område [cm]	Strøm forbrug [A]	Spænding* [V]	Effekt (42V) [kW]
NCX 380	39	370	2,9	9,5	5	10	12.000	1.200	40	7	42 - 48	0,5
NCX 380 S	39	370	2,9	5,0	0,8	15	12.000	1.200	40	7	42 - 48	0,4
NCX 480	49	375	4,7	15,2	5	10	12.000	3.000	55	18	42 - 48	1,3
NCX 480 S	49	375	4,7	6,2	0,8	15	12.000	3.000	55	18	42 - 48	1,3
NCX 580 L	59	400	7,8	17,0	5	10	12.000	4.800	65	25	42 - 48	1,8
NCX 580 LS	59	400	7,8	7,8	0,8	15	12.000	4.800	65	25	42 - 48	1,8
NCZ 660 K	66	415	9,0	19,5	5	10	12.000	6.000	85	28	42 - 48	2,0

* Andre spændinger, slange- og kabellængder kan tilbydes på forespørgelse

Stavvibrator NCX

Anvendelsesområde:

NCX er en højtydende og slidstærk elektrisk stavvibrator til kompaktering af beton byggeindustrien.

NCX stavvibratorens imponerende centrifugalkraft opløser alle luftbobler og hindrer porøs beton.

Vi anbefaler at tilslutte NCX stavvibrator til vores 42V frekvensomformer type NFC (se NFC produktblad)

Konstruktion og virkemåde:

Med sin speciel ophængte ubalancevægt, opnås lange levetider for stavvibratorens kuglelejer og derved garanteres for lang og driftsikre brug til alle opgaver.

NCX stavvibratorens modulære opbygning sikrer hurtig og let adgang til alle sliddele for service og eftersyn.

Spolen er 100% termosikreret, og i tilfælde af overophedning vil den automatisk afbryde og hindre skader på stavvibratoren.

NCX S leveres med et pistolgreb og kortere slange for brug i betonfabrikker og præfab-støbning.

NCX Stavvibratoren kan drives med alle typer omformere for 42V til 48V 200Hz

Copenhagen Vibrator Products kan levere omformere og frekvensomformere for alle typer elektriske stavvibratoren.

Tilladte driftsbetingelser

42V til 48V / 200Hz

Omgivende temperatur:

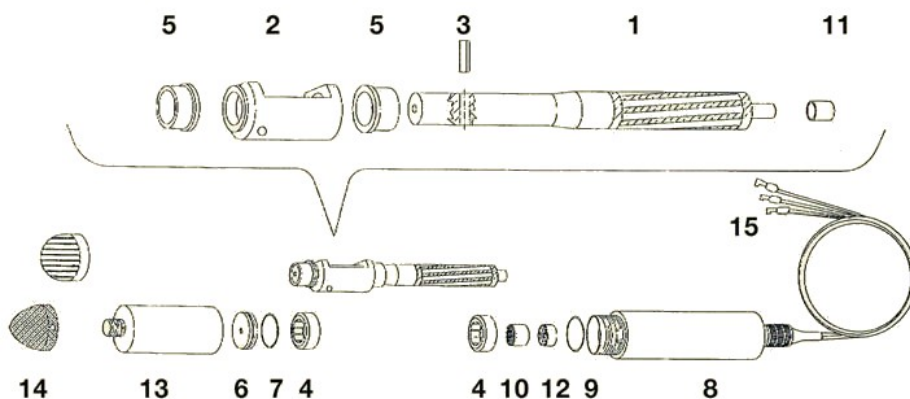
0° C. til +40° C.



NCX S Stavvibrator med pistolgreb



NCX stavvibratorens modulære opbygning sikrer en nem og hurtig adgang til vibratorhovedets dele.



- 1) Rotor
- 2) Ubalancevægt
- 3) Låsestift
- 4) Kugle- eller rulleleje
- 5) Afstandsbojsning
- 6) Møtrik
- 7) O-ring
- 8) Stator
- 9) O-ring
- 10) Nåleleje
- 11) Afstandsbojsning
- 12) Møtrik
- 13) Vibratorhus
- 14) Stål eller vulkollan spids
- 15) Elektrisk tilslutning