



- **Lang Levetid**
- **Simpel Montage**
- **Optimal Isolation mod Vibrationer**
- **Meget Store Belastninger**
- **Vedligeholdelsesfri drift**

Bælgcylindre fra CVP anvendes til som formidabel vibrationsdæmper til store belastninger, samt mekanisk løft for vibrationsborde til rullebaner.



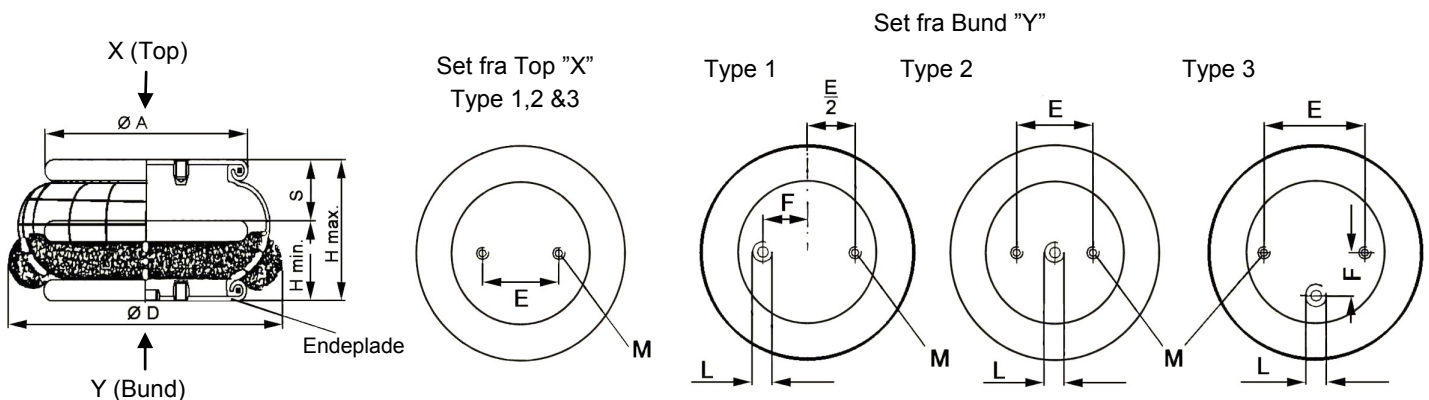
Pneumatisk Bælgcylinder

Beskrivelse

- Bælgcylinderen er fremstillet af høj kvalitets gummi, sikret med 2 lag nylonforstærkning.
- Endepladerne er fremstillet i stål, og sammenføringen mellem stål pladerne og gummivæggene er sikret til højt tryk.
- Bælgcylinderen indeholder ingen bevægelige dele, og derved opnås en meget lav friktion.
- Disse bælgcylindre tillader op til 25° arbejdsvinkel, så længe at H min. og H max. overholdes.
- Bælgcylinderne er helt vedligeholdelsesfrie og smørefrie.

Montage & Anvendelse

- Bælgcylindre skal sikres med mekanisk stop i begge yderpositioner.
- Bælgcylindre er enkeltvirkerne, og skal derfor presses sammen med vægt.
- Bælgcylindre må ikke monteres for tæt på andet udstyr.
- Sideværts forskydning op til max. 10 mm. er tilladt
- Omgivende driftstemperatur må ikke overskrides: -40°C til +70°C. (over 50°C nedsættes levetiden)
- Anbefalet driftstryk er ca. 4 bar tør trykluft.



	H min. [mm]	H max. [mm]	S max. [mm]	Belastning*		ØD [mm]	EndePlade** [mm]					
				4 bar	H		Type	ØA	E	F	L	M
40-1	60	100	40	1,5	100	160	1	90	20,0	10,0	G 1/8"	M8x15
100-1	60	130	70	4,0	115	225	2	114	44,5	-	G 1/4"	M8x15
200-1	60	125	65	8,0	110	265	3	161	89,0	38,1	G 3/4"	M8x15
330-1	60	140	80	15,0	120	340	3	228	157,5	73,0	G 3/4"	M8x15

*Belastning og slaglængde er indbyrdes afhængige værdier

** Endepladerne er forsynet med port for trykluft

Pneumatisk Bælgcylinder

Beskrivelse

Enkeltvirkende lille kompakt og robust pneumatisk bælgcylinder, af meget høj kvalitet og som yder overbevisende løftekraft. Disse bælgcylindre anvendes ofte som effektiv løfteordning for vores vibrationsborde til rullebaner, eller som en meget effektiv vibrationsisolator for vores store kraftfulde vibrationsborde.

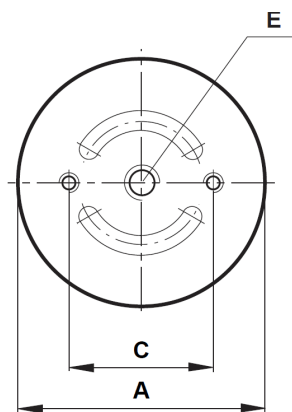
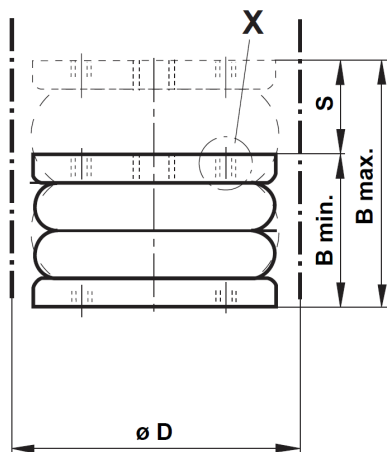
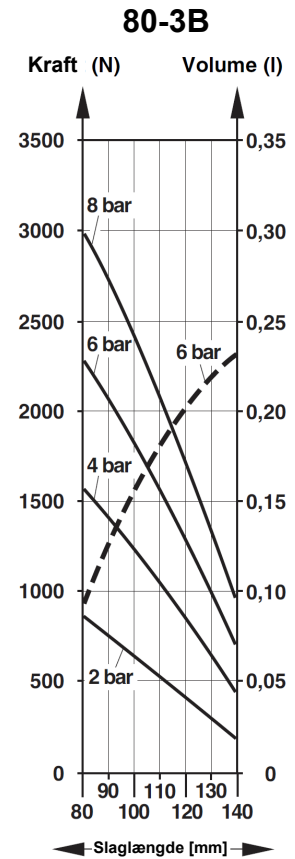
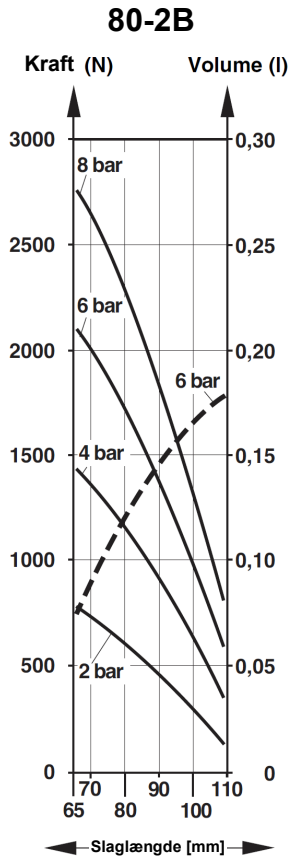
Endeplader: Ø2 3/4" i aluminium

Gummibælg: Nylon forstærket SBR /NR / BR-gummi

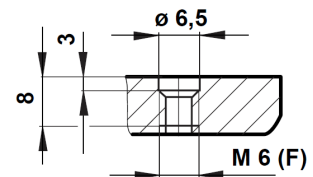
Forstærkningsring: Aluminium

Tilladelige omgivelsestemperatur: -40° C til 70° C.

Arbejdsvinkel: 5° til 25°



Detalje X



	B min. [mm] Ved 10 Kg. Belastning	S ved 4 bar [mm]	Belastning* [mm] Ved 10 Kg. Belastning	B max. [mm] Ved 10 Kg. Belastning	ØD [mm]	EndePlade** [mm]				
						Type	ØA	C	E	F
80-2B	80	31	0,5	111	95	2B	78	36	G 1/4"	M6
80-3B	10	50	0,5	150	95	3B	78	36	G 1/4"	M6

*Belastning og slaglængde er indbyrdes afhængige værdier

** Endepladerne er forsynet med port for trykluft