



NHG 3000L

- Højtryks Vibrator (200 bar)
- Roterende vibrationer
- Frekvens 3.000 - 7.000 O/min.
- Centrifugalkraft 4.070 til 61.206 N
- Frekvensen kan let justeres

Olie-drevne roterende vibratoren for højtryk hydraulik

Disse benyttes ofte på lastbiler, entreprenørmaskiner og andre mobile enheder, til at nedsætte friktionen på klæbende og genstridige materialer og produkter

Tekniske Specifikationer

Model	Ubalance [cmkg.]	100% Konstant Drift			60% Kort Drift			Vægt [Kg.]
		Frekvens [O/min.]	Centrifugalkraft [N]	Olie Forbrug [l/min.]	Frekvens [O/min.]	Centrifugalkraft [N]	Olie Forbrug [l/min.]	
NHG 500 L	2,06	6.000	4.070	12	7.000	5.550	14	6,4
NHG 600 R L	3,00	6.000	5.922	12	7.000	5.723*	14	8,2
NHG 900 L	6,64	4.000	5.870	8	5.000	9.100	10	7,7
NHG 3000 L	29,18	3.500	19.600	20	4.000	25.600	22	29,0
NHG 6000 L	124,00	3.000	61.206	48	-	-	-	78

*) reducer ubalance til 2,19 kg/cm.



NHG 500 L - NHG 900 L



NHG 6000L

Hydraulisk Vibrator NHG

Anvendelse:

Container tømning, specielt for bulk materiel i lastbiler.
Nem montering på forme til kompaktering af beton eller maskiner for vibrering af materialer på tragte og siloer.

Tekniske data:

NHG 500 L, NHG 900 L, NHG 3000 L og NHG 6000 L er monteret med fikserede excentriske vægte.

NHG 600 R L er monteret med en justerbar excentrisk vægt som kan indstilles i trin. Justering af excentrisk vægt kan udføres fra vibratoren yderside uden at skulle skille den mekanisk.

Justerbar excentrisk vægt på andre modeller eller større vibratoren kan forespørges på.

Tilladelige Driftsbetingelser

Driftsmiddel:

Ren og filteret hydraulisk oile DIN 51524/25 eller maskinolie DIN 51511

Driftstryk:

Trykside maks. 200 bar.

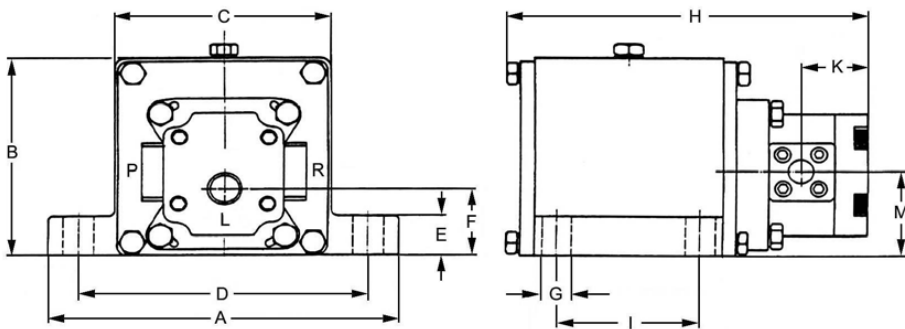
Overtryk tilbageløbsslange maks. 2 bar

Omgivelsestemperatur:

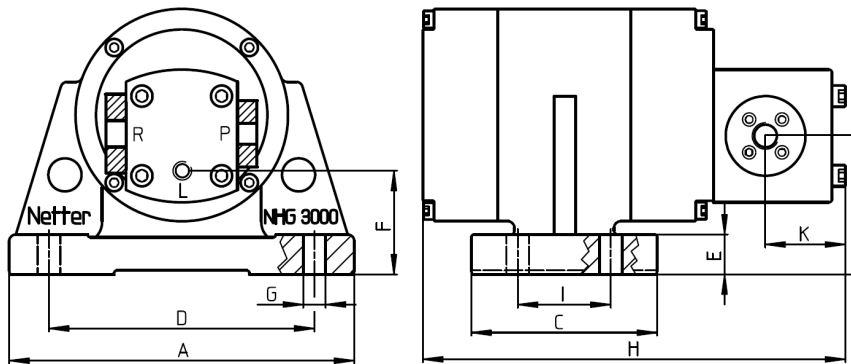
-20°C til 80°C NHG 500 L til NHG 900 L

-20°C til 60°C NHG 3000 L

-20°C til 40°C NHG 6000 L



NHG 500 L, NHG 600 R L og NHG 900 L



NHG 3000 L



Dimensioner

Model	A [mm]	B [mm]	C [mm]	D [mm]	E [mm]	F [mm]	Ø G [mm]	H [mm]	I [mm]	K [mm]	Ø L [mm]	M [mm]	Ø P [mm]	Ø R [mm]
NHG 500 L NHG 600 R L NHG 900 L	194	120	120	160	24	36	17	212	80	37	G 1/4	47	G 1/4	G 3/8
NHG 3000 L	260	195	140	200	30	80	17	310	70	50	M12 x1,5	96	G 3/8	G 3/8
NHG 6000 L	345	260	213	300	58	128,5	22	400	2x60	59	M12 x1,5	113	G 3/8	G 3/8