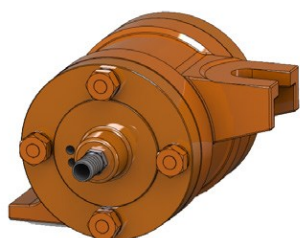
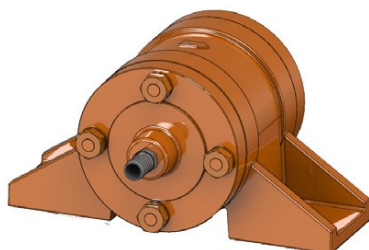




- Sikre en problemfri montage
- Optimere slagkraften
- Forlæng levetiden



NTV 8-1



NTV 12-F

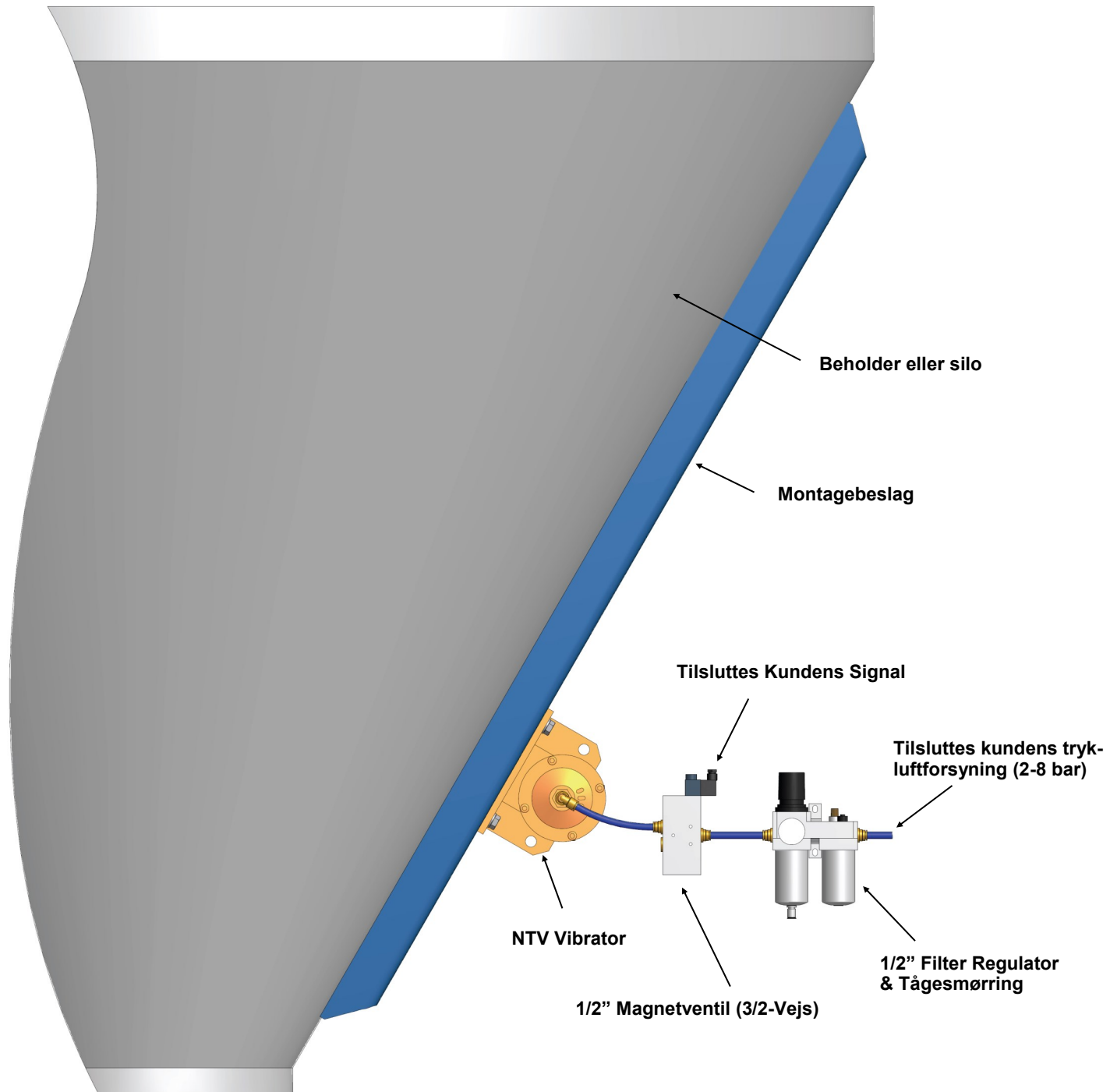


NTV 20-4 med NVH 4 Beslag



NTV 30-4Q

NTV Montagevejledning



NTV Montagevejledning

Montagebeslaget

Sikre en optimal montage på beholderen, og minimere risikoen for træthedbrud.

Beslaget kan let laves som et bukket eller indkøbt U-profil i 6-10mm. Stål, og U-profilet anbefales at fuldsvejses med "benene" mod beholderen og "ryggen" som montageflade for NTV Vibratoren.

Der skal bores 2 eller 4 huller for boltemontagen af NTV Vibratoren.

Vibratoren placeres ca. 1/3 oppe fra bunden af beholder-udløbet af den samlet længde af beholder-udløbet.

Installation

NTV Vibratoren skal drives med oliesmurt og filtreret trykluft fra 2 til 8 bar og luftmængde fra 1.000 op til 1.800 normal liter.

Det anbefales at montere en 1/2" filter-regulator med olietågesmøring tæt ved NTV Vibratorens montagested, som vil sikre god mulighed for regulering af vibrations-frekvensen og ren trykluft til vibratoren.

Det anbefales at anvende en 1/2" 3/2-vejs magnetventil for start & stop aktivering. Magnetventilen kan aktiveres manuelt, pneumatisk, 24V eller 230V elektrisk signal fra kundens egen styring.

Det anbefales at anvende minimum 12mm. trykluftslange

CVP kan på forespørgelse leverer alle typer filter-regulatorer, magnetventiler, fittings og trykluftslanger til en komplet installation.

