



- Effektiv kompaktering
- Effektiv tilspænding og vibration af hele smelteformen
- Manuel eller hydraulisk tilspænding
- Kompaktering på få minutter
- God fordeling af vibrationerne helt ned til bunden

NKH & NKM Vibrations Kryds er en speciel designet løsning for vibration af støbninger med induktions- og smelteovne.

Vibrationskrydset sænkes ned i den varme støbeform med en kran eller talje, og tilspændes manuelt eller hydraulisk mod støbeformens inderside. Herefter startes den kraftfulde pneumatiske vibrator, som på kort vil vibrerer alle luftlommer ud af støbningen



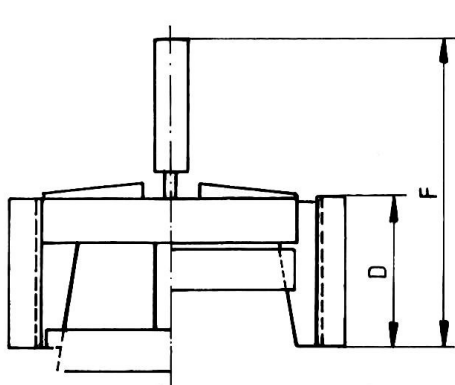
NKH & NKM Vibrations Kryds

Dimensioner

Model	Form Diameter [mm]	Vægt uden Vibrator [Kg.]	A [mm]		B [mm]		C [mm]		D [mm]	E [mm]	F [mm]	
			Min.	Max.	Min.	Max.	Min.	Max.			NKH	NKM
NKH, NKM 300	400 – 600	33	360	390	312	342	300	330	150	46 ±1	550	400
NKH, NKM 400	500 – 700	37	460	490	412	442	400	430	150	46 ±1	550	400
NKH, NKM 500	600 – 800	40	560	590	512	542	500	530	150	46 ±1	550	400
NKH, NKM 800	920-1160	72	860	890	812	842	800	830	150	46 ±1	550	555
NKH, NKM 900	1120-1240	124	1060	1100	917	957	900	940	150	46 ±1	810	660

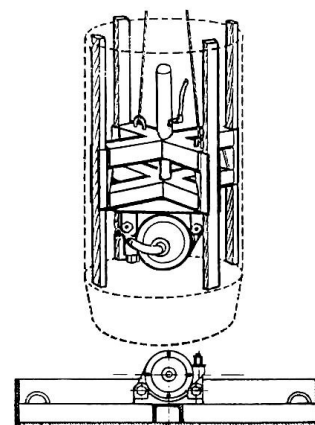
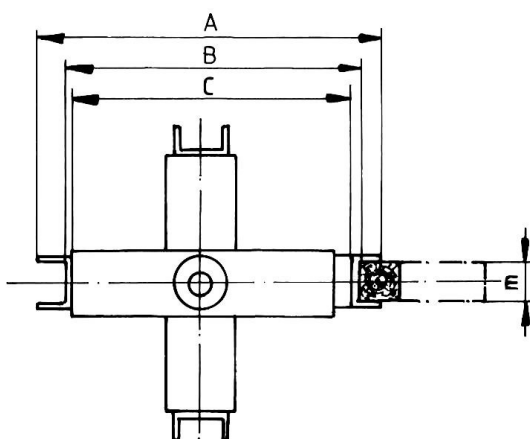
Pneumatisk Vibrator

Vibrator	Arbejdsmoment [CmKg]	Luftforbrug [L/Min.]	Vægt [Kg.]	Normal Frekvens [Min ⁻¹]	Centrifugalkraft [N]
NVT 105	5,40	1.800	16,3	14.500	62.260



Ikke tilspændt

Tilspændt (30mm.)



NKH & NKM Vibrations Kryds

Anvendelse

CVP Vibrations Kryds anvendes hovedsagligt i støberi-industrien for kompaktering af støbesand i smelteovne og støbeforme.

Design og Funktion

Vibrationskrydset består af et klemme-fikstur og en pneumatisk rulle-vibrator type NVT.

Vibratoren er monteret på fiksturet med et NVH kvik-beslag for hurtig og nem udskiftning.

Vibrations krydsets fikstur spændes manuelt (NKM) eller hydraulisk (NKH), og fiksturets 4 arme spænder maksimalt 30 mm. ligeligt ud mod støbeformens inderside.

Det anbefales at montere nogle træ strøer imellem vibrations krydsets arme og siderne på støbeformen, der vil sikre præcis justering og optimal overførelse af vibratorens kræfter til støbeformen.

Kompakteringen opnås ved hjælp af vibrationskrydsets vibrator. Bunden af støbeformen kan også kompakteres, ved at montere NVT vibratoren på et vibrationsbord hvorpå at støbeformen kan placeres.

CVP kan også tilbyde alle nødvendige pneumatisk komponenter til styring af vibratorens effekt, så som filterregulator til styring af vibrationsfrekvensen, eller elektriske og manuelle magnetventiler for start og stop aktivering af vibratoren.

Manuel pumpe og slange for den hydrauliske NKH tilspænding.

